



≡ Le Rocher Durand

Sites d'intérêt à proximité du sentier

• **Chêne des forts (sentier du Chêne).** Ce chêne séculaire serait âgé de plus de quatre cents ans. Au XVI^e siècle, fort désigne ce en quoi quelqu'un excelle. Le nom est sans doute, à l'origine, celui d'une compagnie d'archers. Cette hypothèse semble confirmée par le roman de Patira, dont l'action se situe en forêt de Coëtquen, et qui fait état d'une confrérie des douze archers.

• **Château de Coëtquen (vestiges).** Les ruines de ce château témoignent de l'importance de cette place forte au Moyen Âge. Construit entre deux grands étangs, convertis en prairies au XIX^e siècle, il contrôle l'unique route conduisant à Rennes (Ille-et-Vilaine). Ce château, berceau de l'illustre famille de Coëtquen, a servi le duché de Bretagne comme le royaume de France. Daté du XII^e au XIV^e siècle, château est classé aux monuments historiques en 1927.

• **Motte féodale de Coëtquen – La Noë-Davy.** Cette motte féodale, de forme elliptique, possédait autrefois des fossés de 5 à 7 m de large et de 4 à 5 m de profondeur, remplis à l'origine par le ruisseau de la Chesnais. Le terrain sur lequel est édifié le donjon est un périmètre de 30 m de diamètre, également entouré de fossés. Il s'élève à 4,50 m au-dessus de la première enceinte et se trouve excentré au sud-ouest de l'ellipse. Le premier château, construit en bois, existait bien avant les invasions normandes. C'est la clef du passage de la voie romaine Corseul - Condate (Corseul - Rennes) et de celle d'Alet - Condate (Saint-Malo - Rennes).

• **Cabane de Patira et chapelle de bon secours.**

• **Sentiers botaniques et sentiers thématiques**
Maison de la Rance : 02 96 87 00 40



≡ Chêne des Forts



≡ Motte féodale

11 Saint-Hélen

En passant par la forêt de Coëtquen



Crédits photos : Franck Hamon, CODJ, mairie de Saint-Hélen



• 7,5 km



• 2h



• Randonnée tout public
• Difficulté : facile



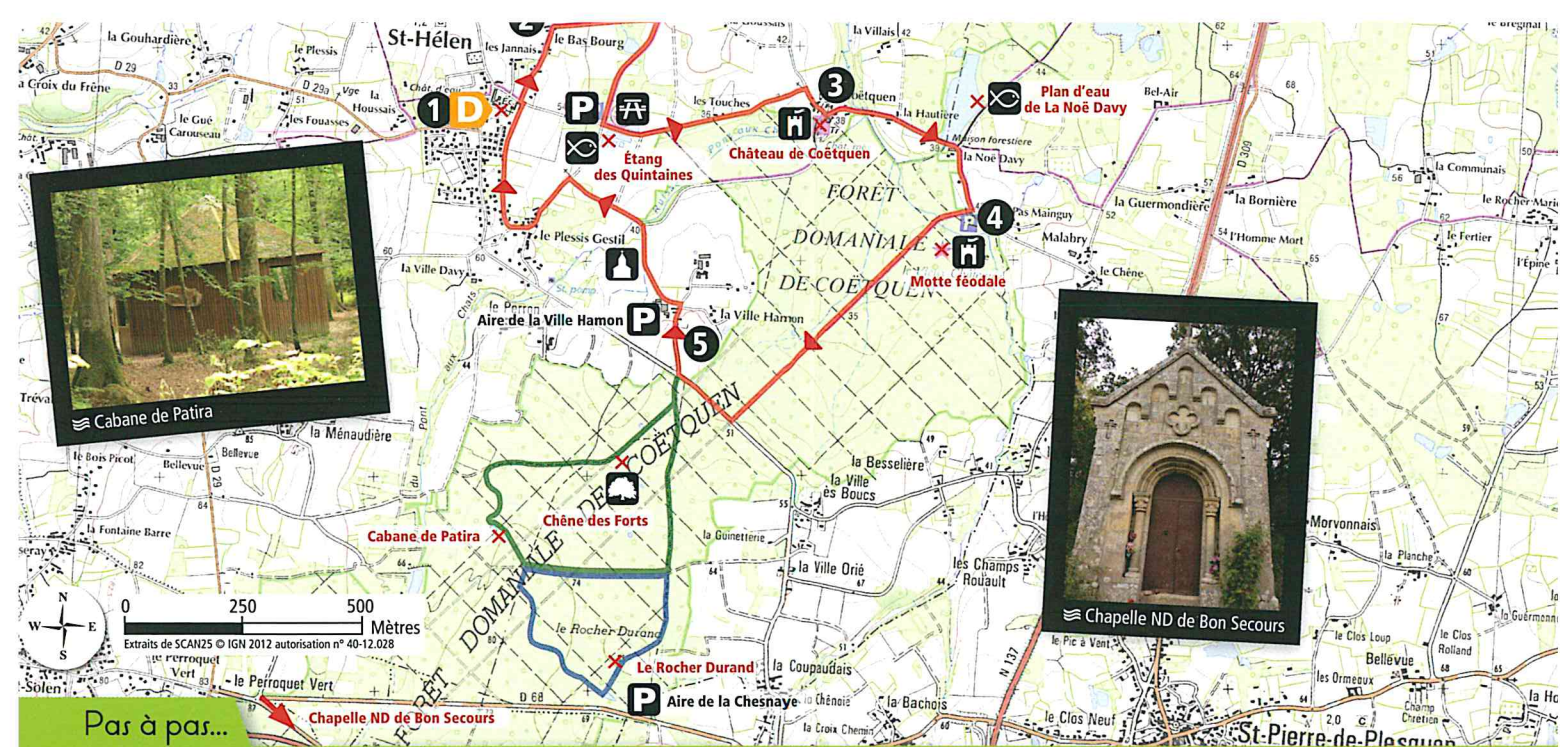
• Parking à 50 m de l'église
GPS 48°26'7.509" N / 2°11'17.723" O



• PR
• Sentier du Rocher
• Sentier du Chêne



• La Forêt de Coëtquen, le château de Coëtquen, l'oratoire de Coëtquen, Plan d'eau de la Noë Davy, Etang des Quintaines, la cabane de Patira, les mégalithes...



Pas à pas...

D 1 Traversez le parking situé à 50 m de l'église (Parking aire de camping-car), et rejoignez le petit chemin au fond du parking. Prenez tout droit le petit chemin en traversant l'allée des Lilas. Au bout du petit chemin prenez à gauche. Au bout de 50 m, vous apercevez le manoir du bourg sur votre gauche. Après le Manoir, continuez tout droit, traversez la route et suivez le fléchage. Prenez la direction du Bas Bourg.

2 Au niveau de la ferme prenez à droite le chemin d'exploitation sur environ 800 m.

Au bout du chemin, tournez à droite et suivez le fléchage. Au bout de 500 m, tournez à gauche vers l'étang des Quintaines (aire de pique-nique). Arrivé à l'étang prenez à droite sur 20 m puis récupérez la route à gauche. Longez la route sur environ 800 m (ne pas prendre le chemin entrant dans la forêt sur la droite). Au bout de la route, prenez la direction de « Coëtquen », « la Hautière » jusqu'au château. **3** Au bout de 150 m (Château, ruines derrière sur la droite). Prenez la route à gauche de l'en-

trée du château en direction de Noë Davy puis continuez tout droit sur 800 m (Partie route). Arrivé à la « cabane à Picot », prenez à droite (laissez de côté le chemin sur la gauche ainsi que celui en face).

4 200 m plus loin, prenez à droite et entrez dans la forêt Domaine de Coëtquen. Traversez-la pendant 1,5 km, toujours tout droit, et au bout de la route forestière, prenez à droite (Partie route). **5** 400 m plus loin, tournez à droite à nouveau (Direction la ville Hamon). À 300 m, prenez à gauche

et suivez le panneau de Coëtquen (laissez en face et à droite les impasses). À 450 m, restez à gauche et ne prenez pas la direction de Coëtquen. Continuez toujours tout droit sur 500 m puis prenez à droite au niveau de la croix en pierre. À 300 m, prenez à gauche puis continuez toujours tout droit. Vous apercevez l'église. Arrivé au panneau Saint-Hélen, prenez la première à gauche, puis la première à droite. Vous êtes arrivé au parking.